



MFU

RENNES – SAINT GREGOIRE



Les Rabinardières 35760 Saint Grégoire

Antenne du CFA des MFR Bretagne

Tél : 02.23.25.01.66 – Fax : 02.23.25.01.69

✉ : mfr.urbaire.st-gregoire@mfr.asso.fr

SOMMAIRE

1) Les Maisons familiales rurales sont des établissements de formation par alternance	2
2) Présentation de la Maison Familiale Urbaine	2
3) Les domaines d'intervention et ses compétences	5
4) L'équipe de la Maison Familiale Urbaine	6

1) Les Maisons familiales rurales sont des établissements de formation par alternance

Une MFR (Maison Familiale Rurale) est un centre de formation, sous statut associatif et sous contrat avec l'Etat ou les Régions, qui a pour objectifs la formation par alternance et l'éducation des jeunes et des adultes ainsi que leur insertion sociale et professionnelle.

Depuis leur création, en 1937, elles pratiquent une **pédagogie de l'alternance** avec des semaines de formation en entreprise et des semaines de formation à l'école.

Les MFR forment chaque année plus de 70 000 jeunes et adultes, principalement de la 4ème à la Licence pro dans près de 450 établissements.

Son champ d'activités représente **une vingtaine de secteurs professionnels**.

2) Présentation de la Maison Familiale Urbaine

La MFU est située sur le site des Rabinardières à Saint Grégoire (proximité immédiate de Rennes), site de 13 hectares où sont également présents la Fédération Départementale et la Fédération Régionale ainsi qu'une autre MFR davantage orientée sur les métiers de l'horticulture.



2.1) La gestion de l'établissement

- STATUT : Etablissement régit par la Loi 1901
- UN CONSEIL D'ADMINISTRATION composé de parents, d'employeurs, de maîtres d'apprentissage et d'anciens stagiaires
- AFFILIATION au réseau des MAISONS FAMILIALES RURALES
- HABILITATION : Antenne du Centre de Formation d'Apprentis des MFR de Bretagne et Centre de Formation continue

2.2) Genèse de la MFU

La Maison Familiale Urbaine est une structure associative, adhérente au réseau des Maisons Familiales Rurales. Organisme de formation, elle est antenne du CFA des Maisons Familiales Rurales de Bretagne.

Elle demeure un outil de formation à taille humaine, mais aussi un lieu de rencontres et d'échanges, accessible à toutes les familles et adultes qui adhèrent au projet de l'association.

Les objectifs de la Maison Familiale Urbaine sont :

- ✓ Redonner confiance aux jeunes et aux adultes en valorisant leurs atouts à partir d'un projet de qualification.
- ✓ Mettre les apprentis et les stagiaires en situations réelles d'apprentissage en faisant appel au vécu en entreprise.
- ✓ Permettre l'accès à une qualification.
- ✓ Faciliter leur orientation à partir d'une relation avec l'entreprise pour une insertion professionnelle réussie.

Depuis sa création, elle a su tisser des liens privilégiés avec les collectivités locales et départementales en matière de formation d'apprentis pour la préparation du CAP « Maintenance des Bâtiments de Collectivités ».

En matière de formation continue, la Maison Familiale Urbaine est également retenue par le Conseil Régional de Bretagne via son dispositif Programme Bretagne Formation concernant la formation d'Agent de Maintenance des Bâtiments et des Locaux.

Par ailleurs, elle accueille régulièrement des salariés d'entreprises en reconversion ou sur de la formation modulaire en maintenance du bâtiment.

2.3) 20 ans de professionnalisme

19 Avril 1991 - L'Association de la MAISON FAMILIALE URBAINE est créée par un groupe de partenaires familiaux et professionnels issus de l'UDAF¹ et des MFR d'Ille et Vilaine.

¹ Union Départementale des Associations Familiales

Objectifs : Implanter une Maison Familiale en milieu urbain et proposer des formations en alternance pour les jeunes en situation d'échec scolaire.

Janvier 1994 - La MAISON FAMILIALE URBAINE accueille, avec l'accord de la Mission Locale et de la D.R.T.E.F.P. des jeunes en formation préqualifiante "Bâtiment" pour une durée de six mois.

La MFU DE RENNES prend possession de ses locaux mis à la disposition par la Ville de RENNES situés sur la ZUP SUD puis à VILLEJEAN.

Juin 1994 - La MFU devient Antenne du CFA des MFR de Bretagne et obtient l'agrément pour conduire le **C.A.P. Maintenance des Bâtiments de Collectivités** en apprentissage.

Septembre 2000 – Le Conseil d'Administration décide d'implanter la MAISON FAMILIALE URBAINE sur le site des "Rabinardières" à Saint Grégoire.

Octobre 2002 – La REGION BRETAGNE accorde l'ouverture de la formation continue intitulée "**AGENT DE MAINTENANCE DE BATIMENTS DE COLLECTIVITES**" sur 8 mois pour 14 demandeurs d'emploi.

Juillet 2004 – Ouverture d'un **Certificat de Spécialisation Constructions Paysagères** (sous le statut d'apprentissage pour des jeunes titulaires a minima d'un Bac Pro Aménagement Paysager) et une **Classe Préparatoire à l'Apprentissage (CPA devenue DIMA)** pour des jeunes de 15 ans.

Janvier 2011 – Mise en place de la formation **Agent d'Entretien du Bâtiment** certifiée par le Titre Professionnel

janvier 2012 – Mise en place de la formation **Maçon du Bâti Ancien** certifiée par le Titre Professionnel

Juin 2013 – La MFU est sollicitée par une autre MFR du Finistère (IREO de Lesneven) pour former des salariés d'entreprise à la formation **d'Agent de Maintenance des Bâtiments en Exploitation Agricole**. Un programme de formation est créé de toute pièce afin de répondre aux besoins.

Mars 2014, en partenariat avec la MF Horticole de Saint Grégoire, la MFR de Plabennec et le Centre de Gestion 35, la MFU met en place la formation d'Agent de Maintenance des Equipements et Espaces Publics.

Septembre 2016, ouverture d'un **Brevet Professionnel Métiers de la Piscine** en apprentissage. Cette formation est unique dans l'Ouest de la France et fait écho à une demande des professionnels

2.4) Situation géographique

➤ **A proximité de la Ville de RENNES**

Distant de 9 Kms de Rennes, le site est accessible par bus urbain.

Le site des Rabinardières est également accessible en voiture. Des places de parking en nombre suffisant sont à la disposition des stagiaires.

3) Les domaines d'intervention et ses compétences

▪ ***En apprentissage et en Contrat de Professionnalisation***

- Une Classe **Dispositif d'Initiation aux Métiers en Alternance (DIMA)** sur 1an
 - S'adresse à des jeunes de 15 ans
 - Avec pour objectif de conforter le projet professionnel de ces pré-apprentis en vue de réussir leur entrée en apprentissage.
- Le **C.A.P Maintenance des Bâtiments de Collectivités** sur 2 ans (ou un an pour les parcours aménagés) :
 - Formation d'Agent de Maintenance Polyvalent
 - Personne qui effectue tous les travaux nécessaires à l'entretien du bâtiment et qui ne justifie pas l'intervention d'une entreprise spécialisée
- Le **Certificat de Spécialisation "Constructions Paysagères"** sur 1 an :
 - Qualification de jeunes de 16-25 ans permettant après un BAC PRO Aménagements Paysagers de devenir des ouvriers hautement qualifiés en conduite de chantier de constructions paysagères
 - La formation aborde tous les aspects relatifs à la maçonnerie paysagère, aux réseaux hydrauliques, réseaux électriques et aux constructions bois (pergolas, terrasses...)
- Le **Brevet Professionnel Métiers de la Piscine** en 2 ans :
 - Le titulaire du BP réalise des implantations de bassins neufs, s'occupe de la maintenance, de l'entretien saisonnier et du dépannage des piscines

▪ ***En formation continue***

- La formation d'**Agent de Maintenance des Bâtiments et des Locaux**
 - Formation diplômante (CAP Maintenance des Bâtiments de Collectivités) d'une durée de 9 mois
 - Public :
 - ✓ Congé Individuel de Formation (CIF)
 - ✓ Plan de Sauvegarde d'Entreprise (PSE)
 - ✓ Contrat de Sécurisation Professionnelle (CSP)
 - ✓ Demandeurs d'emplois via le dispositif régional Programme Bretagne Formation

- Objectif : Former des stagiaires demandeurs d'emplois qui souhaitent acquérir une qualification ou un diplôme pour trouver un emploi en tant qu'agent d'entretien ou pour s'installer artisan en multiservices

- Des formations **modulaires Tous Corps d'Etat**

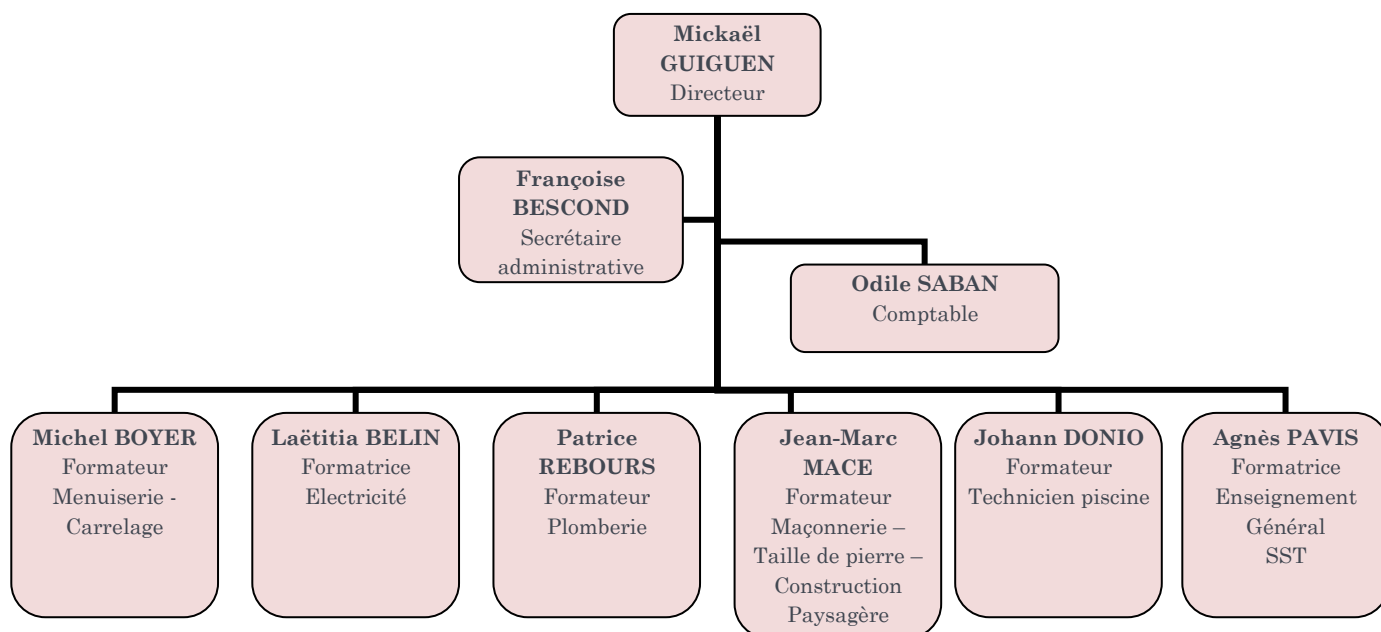
Pour répondre à la demande des petites entreprises et collectivités, la MFU propose des modules de formation de courte durée d'initiation et de perfectionnement autour des différents corps d'état : Plomberie – Electricité – Menuiserie – Peinture/Finitions – Carrelage/Faïence – Taille de Pierre...

Le Centre anime également des sessions d'habilitation électrique basse tension

- Le Titre Professionnel « **Maçon du Bâti Ancien** »
- La formation d'**Agent de Maintenance des Equipements et Espaces Publics**

Enfin, la MFU vient de recruter une nouvelle personne qui possède l'ensemble des attestations pour pouvoir intervenir en formation « **Sauveteur Secouriste du Travail** ».

4) L'équipe de la Maison Familiale Urbaine



De par ses activités de formation, la MFU est composée de personnes compétentes dans la majorité des corps d'état du bâtiment.

4 autres personnes interviennent ponctuellement à la MFU :

- Renaud LEMARCHAND : Français – Histoire/Géographie
- Sylvie RIFFAUD : Education Physique et Sportive
- Mélanie PIEL : Anglais
- Pascal DUMONT : Peinture - finitions